



Global Support

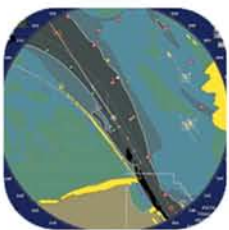
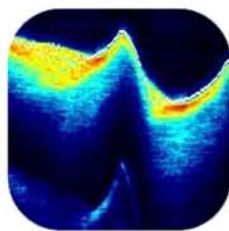
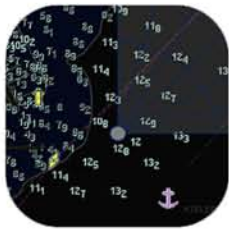
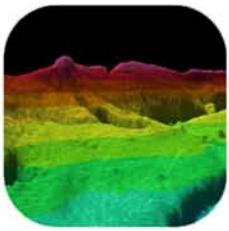
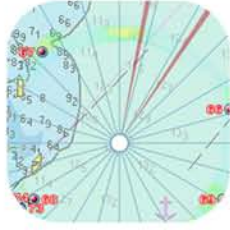


EVERTHRON **AUTOMATION - NAVIGATION & COMMUNICATION**

FMS

EVERTHRON[®]

Marine Systems



Bienvenidos a...

EVERTHRON Marine Systems



Automatización • Comunicación • Navegación • Posicionamiento • Seguridad y Supervivencia
Ayudas a la Navegación • Balizamiento y Señalización • VTS • Puente Integrado

Breve Resumen

Everthron Marine inició sus actividades en 2008 con el concepto de desarrollar un servicio eficiente y confiable en las áreas de Automatización, Comunicaciones y Navegación para la industria naval, ofreciendo así una respuesta a las necesidades del cliente.

Nuestra compañía rápidamente se ubicó en los primeros puestos respecto a calidad y confiabilidad de productos y servicios, respetando normar y estándares internacionales.

Desde entonces Everthron brinda soluciones a la industria naval, tanto nacional como internacional, ofreciendo el mejor servicio técnico del mercado y la mayor gama de equipos electrónicos y repuestos, ya sea en el área civil, comercial o militar.

Es por eso que una importante cartera de fabricantes internacionales han elegido a nuestra compañía como su representante local en Argentina, al mismo tiempo que las principales sociedades de clasificación de todo el mundo, requieren de la asistencia técnica de Everthron Marine para sus inspecciones.

Actualmente la empresa sigue ampliando sus servicios a través del asesoramiento integral y el desarrollo de nuevas tecnologías en todas las áreas de la industria de la electrónica naval, brindando un servicio eficiente y confiable.





- Automatización
- Comunicaciones
- Navegación
- Sistemas de Dragado
- Posicionamiento
- Seguridad y Supervivencia
- Balizamiento y Señalización
- Estudios de suelo

Automation Technology Lifecycle Solutions for Your Ship

Automatización



- Alarmas y Sistemas de Monitoreo
- Sistemas de Control
- Sistemas de Control de Propulsión
- Sistema electrónico de gobierno
- Sistemas de alarma y control de carga

